



الشبكات الذكية لمستقبل ذكي ومستدام



لأجيالنا القادمة

اتصل على 04 6019999
www.dewa.gov.ae



DEWA_OFFICIAL



DEWAOFFICIAL



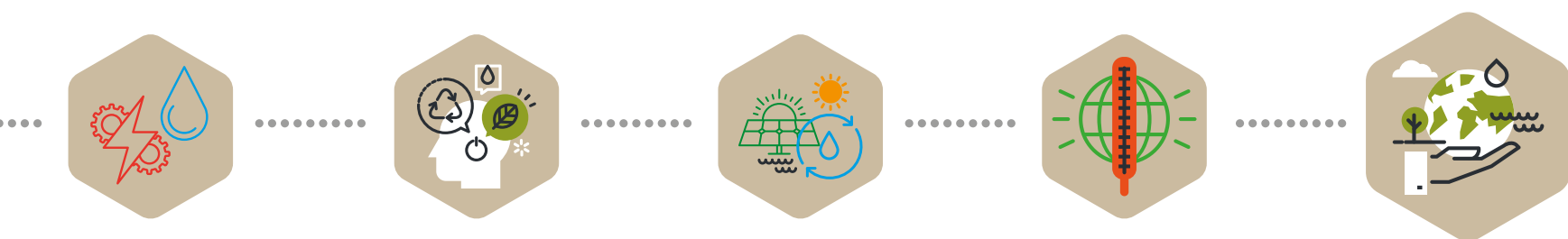
DEWAOFFICIAL



DEWAOFFICIAL



عالم ديوذا الذكي



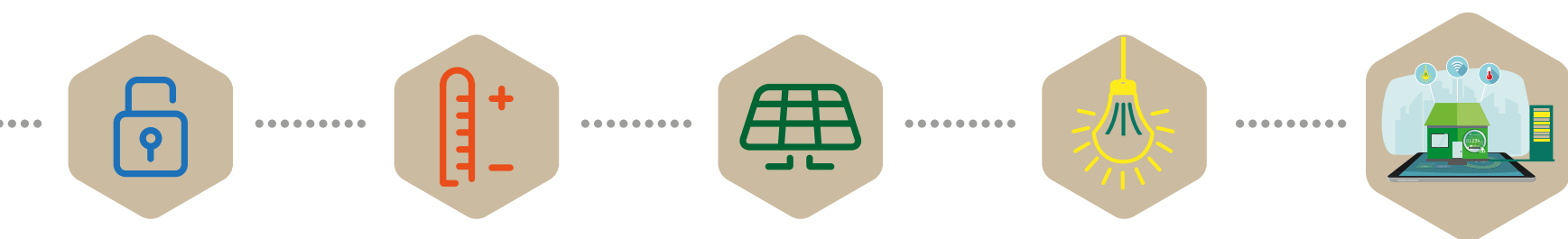
دبي الذكية، دبي السعيدة.

تُعرف دبي اليوم بأنها الرائدة في مجال الابتكار التكنولوجي الذي تربعت على عرشه بجدارة، الأمر الذي أسهم في تغيير نمط حياة قاطنيها إلى الأفضل بلا شك. وقد ازداد الاهتمام بوضع الأهداف الواضحة خاصة بعد اعتماد صاحب السمو الشيخ محمد بن راشد آل مكتوم، أجندة سعادة دبي الذكية، مما أعطى الأمر زخماً واهتماماً أكثر.

ومن هذا المنطلق تعمل هيئة كهرباء ومياه دبي على تنفيذ رؤية صاحب السمو - رعاه الله - من خلال استراتيجية الشبكة الذكية التي تمتد لتشمل سلسلة القيمة لدى الهيئة وتركز على أهداف المدينة الذكية.

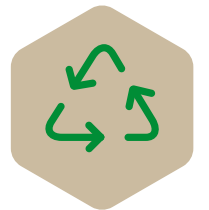
تجمع استراتيجية الشبكة الذكية للهيئة الوسائل المبتكرة والذكية لإيجاد حلول مستدامة لإمدادات المياه والكهرباء التي تركز على ترشيد واستخدام موارد دبي بصورة أمثل. وتقوم الحلول التي تم تنفيذها وفق استراتيجية الشبكة الذكية بتنظيم وتوفير الطاقة مما يجعل الهيئة مؤسسة مستدامة مُبتكرة على مستوى عالمي.

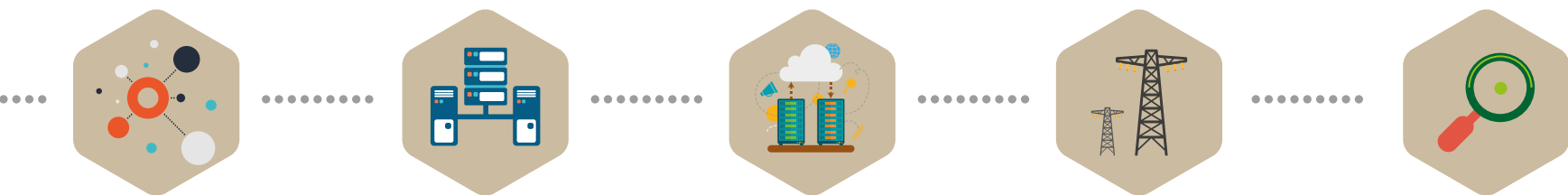




التركيز على المتعامل

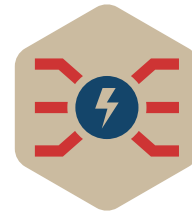
هنالك ثلاثة برامج ذكية ترتبط مباشرة بالمتعامل، وهي البنية التحتية المتقدمة للعدادات الذكية لكل من الكهرباء المياه، والاستجابة للطلب. تركز هذه البرامج على رصد والتحكم في استهلاك الطاقة والمياه بصورة أكثر كفاءة بما يتيح الاستفادة من الأنظمة المتقدمة التي تنفذها الهيئة.





استقرار الإمدادات

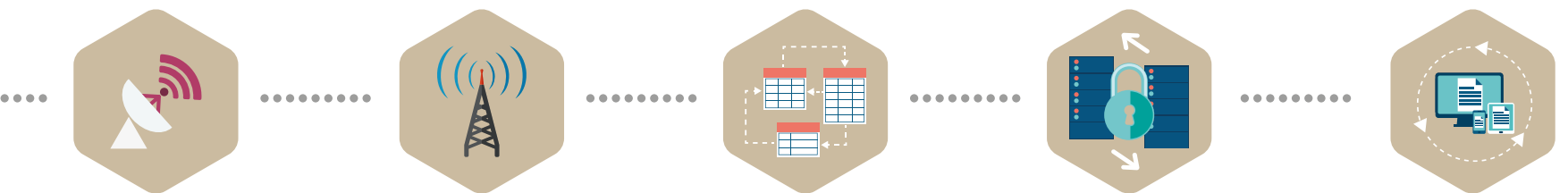
أنشأت الهيئة أربعة برامج تركز على استقرار امدادات الكهرباء والمياه. تنفذ برامج إدارة الأصول، وتحليل البيانات هائلة الحجم، وأتمتة التوزيع، وأتمتة المحطات الفرعية أفضل الحلول من نوعها لتحسين توافرية ودورة حياة وصيانة البنية التحتية والمعدات والمرافق اللازمة لإمدادات المياه والكهرباء. ينتج عن ذلك الحصول على تغذية غنية وموثوق بها وشفافة للمعلومات وأتمتة نظام التوزيع المتقدم وحماية البنية التحتية للكهرباء والمياه والتحكم فيها، ما من شأنه أن يؤدي إلى خدمة مستقرة وخفض في دقائق المفقودة للمتعاملين من خلال زيادة أتمتة عملية اتخاذ القرار والتشغيل البيئي في شبكة الكهرباء والمياه ككل.



.....

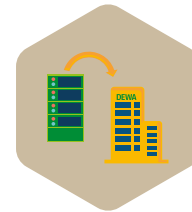


.....



الاتصال

تعتمد الشبكة الذكية بصورة كبيرة على الاتصال، وعليه، فقد تم وضع ثلاثة برامج للشبكة الذكية، وهي البنية التحتية لتقنية المعلومات، وتكامل النظام والاتصالات لتبادل المعلومات في الشبكة الذكية. تؤسس الهيئة لمنصة مشتركة في عملياتها المؤسسية وفق معايير مفتوحة تدعم كفاءة الشبكة الذكية والقدرة التشغيلية ودمج منصات وتطبيقات الأنظمة القائمة والأنظمة المكتبية الحاسوبية.

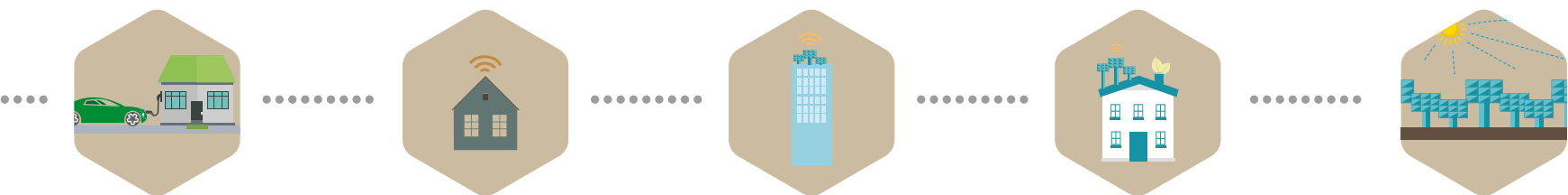




الأمن

أصبح أمن إمدادات المياه والكهرباء والأمن المادي والإلكتروني لكل عنصر من العناصر التي تنفذها الشبكة الذكية، أمراً بالغ الأهمية. خصصت الهيئة برنامج لأمن الشبكة الذكية، والذي يوفر التوجيهات الأمنية والتقييم والدعم لكافة برامج الشبكة الذكية الأخرى لضمان تنفيذ الهيئة لأفضل الممارسات العالمية والمعايير ذات المستوى العالمي في هذا الحقل.





مبادرات هيئة كهرباء ومياه دبي الذكية

شمس دبي
Shams Dubai

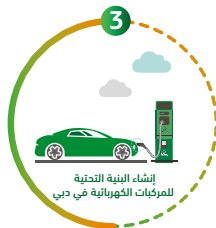


1
ربط الطاقة الشمسية
في المنازل والمباني



2
التطبيقات الذكية من خلال
عدادات وشبكات ذكية
إشياء البنية التحتية

الشاحن الأخضر
GREEN CHARGER

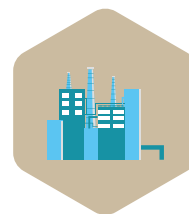


3
إشياء البنية التحتية
للمركبات الكهربائية في دبي

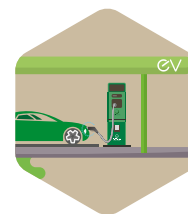
في إطار مبادرة دبي الذكية وتطبيقاً لرؤية صاحب السمو الشيخ محمد بن راشد آل مكتوم، نائب رئيس الدولة رئيس مجلس الوزراء حاكم دبي- رعاها الله - للتحويل للمدينة الأذكى في العالم.

أطلقت الهيئة ثلاث مبادرات ذكية، وهي:

- **شمس دبي** - ربط الطاقة الشمسية بالمنازل والمباني
- **التطبيقات الذكية من خلال الشبكة والعدادات الذكية**
- **الشاحن الأخضر** - البنية التحتية لمحطات شحن السيارات الكهربائية



.....



.....

